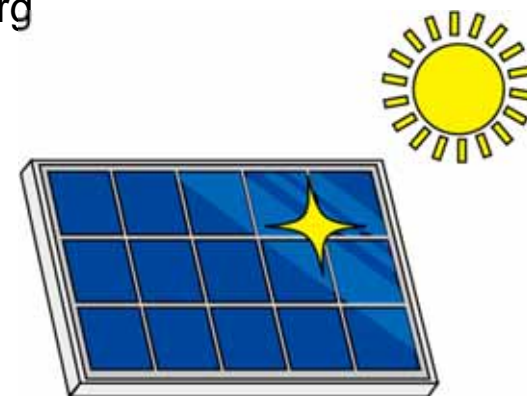


# 市民共同発電所 (☀️ おひさま発電所)



NPO法人かごしま市民環境会議

<http://www.k-shiminkankyou.org>





# 鹿児島県初の市民共同発電所

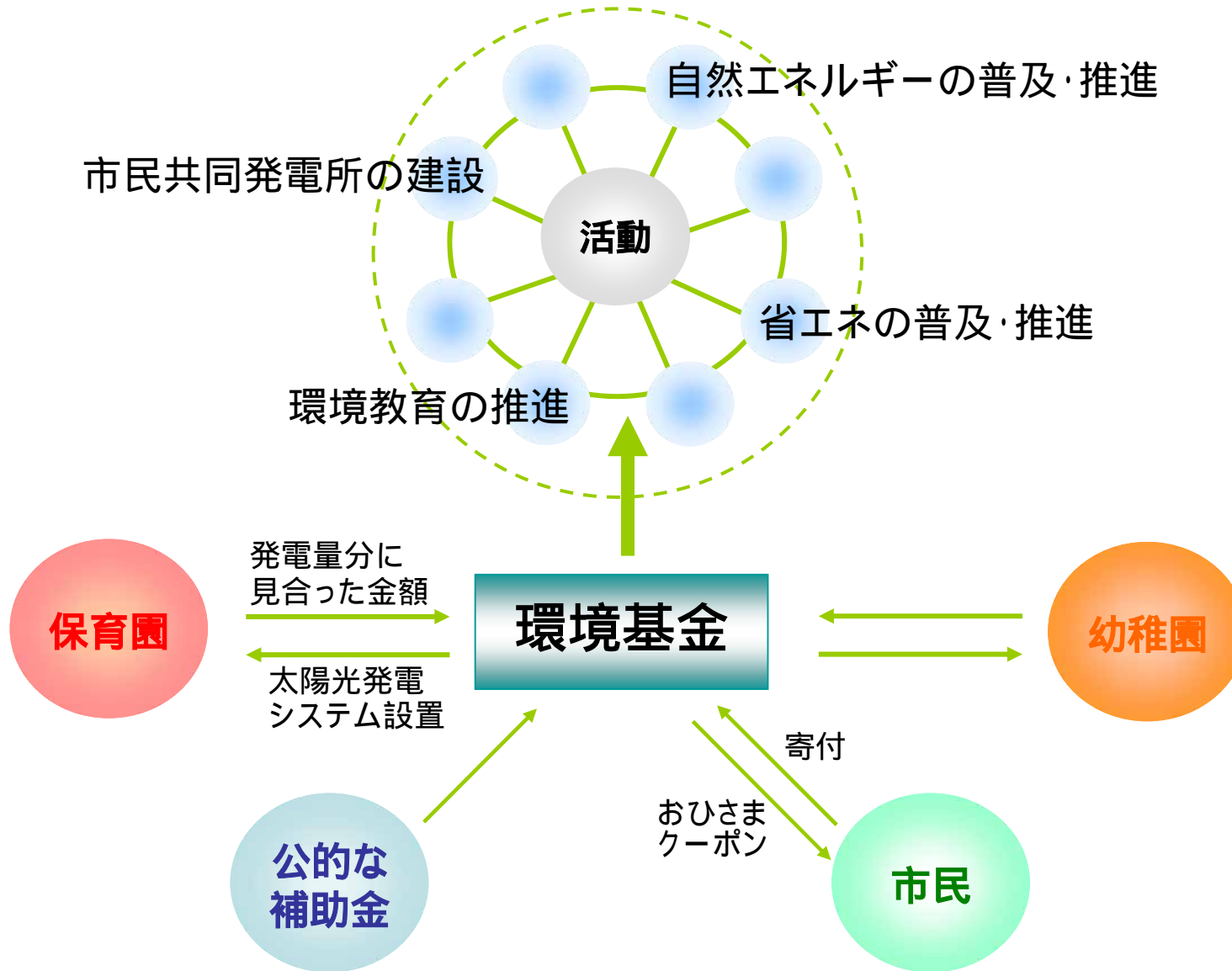
子供たちの未来のため、地球  
を残すために、私たちにできる  
ことは…



そのひとつとして、エネルギー問題の解決があります。現在の化石燃料や原子力に頼っているエネルギーを、環境にやさしい自然エネルギーに変えていく試みを市民レベルで行っています。



# 市民共同発電所のしくみ





# 市民共同発電所の紹介



## ふじヶ丘保育園

鹿児島市緑ヶ丘町5 - 5



平成16年1月に、県内初の市民共同発電所として設置されました。一般家庭の3世帯分にあたる9.5kWを発電します。



# 市民共同発電所の紹介



## 谷山幼稚園

鹿児島市和田1丁目4 - 5



平成16年10月に、市民共同発電所の2号機として設置されました。9.7kWを発電します。





# 市民共同発電所の紹介



## 鹿児島三育小学校

鹿児島市平之町14 - 21



平成17年10月に、市民共同発電所の3号機として設置されました。4.9kWを発電します。



# 市民共同発電所の紹介



## ゆうかり保育園

鹿児島市上福元町5828



平成19年2月に、市民共同発電所の4号機として設置されました。10.5kWを発電します。



# 市民共同発電所の紹介



## 城ヶ丘保育園

鹿児島市川上町3472番地



平成19年11月に、市民共同発電所の5号機として設置されました。10.5kWを発電します。







# 市民共同発電所の紹介



## 鹿児島県教育会館

鹿児島市山下町4番18号



平成22年10月に、市民共同発電所の6号機として設置されました。10.35kWを発電します。

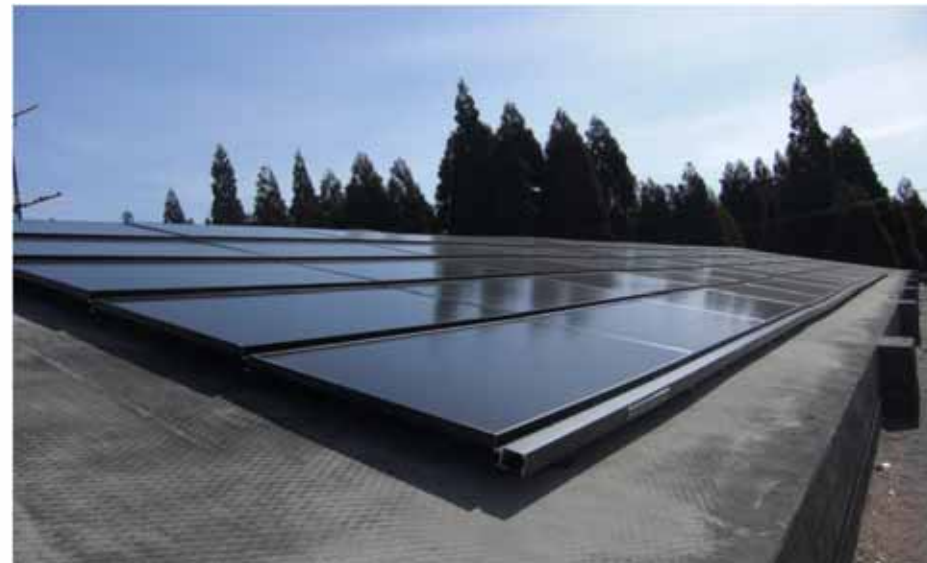


# 市民共同発電所の紹介



## 三州原学園

鹿児島市吉野町10749 - 1



平成23年3月に、市民共同発電所の7号機として設置されました。5.1kWを発電します。



# 市民共同発電所の紹介



## 妙行寺門徒会館

鹿児島市和田1丁目4 - 1



平成23年10月に、市民共同発電所の8号機として設置されました。9.45kWを発電します。